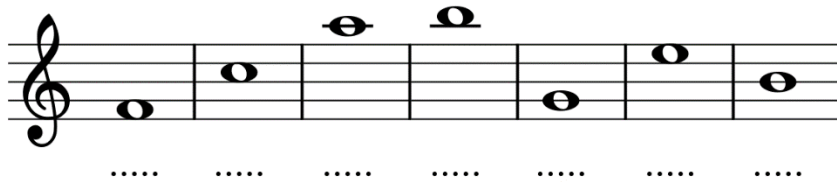


<https://www.youtube.com/watch?v=tjfkzQvY6Rk>

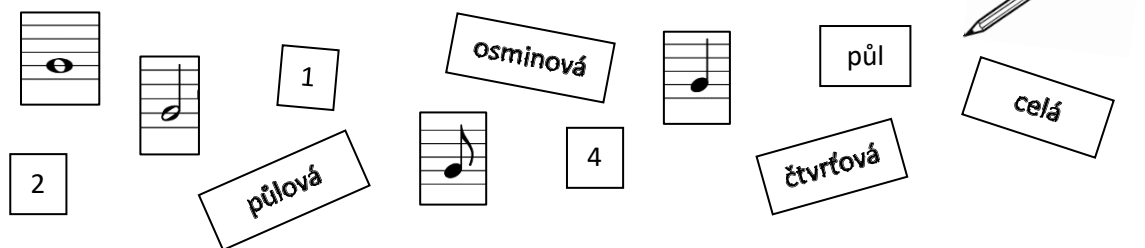
Jaké noty patří do dvoučárkované oktávy? _____

Zapište názvy not.

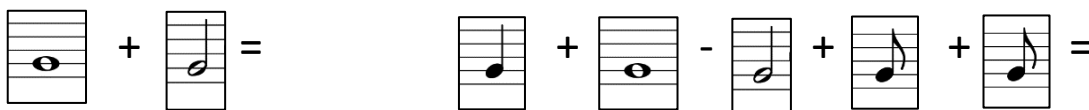


V minulém pracovním listu jsme si zopakovali vlastnosti tónů, a to hlavně jejich výšku. Dnes si představíme délku not, abychom nemuseli pořád hrát stejně dlouze. Délku not odlišujeme graficky. Máme 4 základní délky not. Notu celou, která trvá 4 doby, půlovou na 2 doby (má nevybarvené břicho a nožičku), notu čtvrtovou (vybarvené břicho a nožičku) na 1 dobu a notu osminovou (vybarvené břicho, nožičku s praporkem) na půl doby.

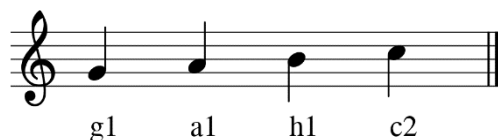
Vybarvěte vždy stejnou pastelkou, co k sobě patří.



Počítej příklady jako v matematice. Na kolik dob bude...



Když zapisujeme délku not a zároveň i jejich výšku, musíme dát pozor, na jakou stranu píšeme nožičku. Do noty h1 patří nožička na pravou stranu (směrem nahoru), od noty h1 výš píšeme nožičku vlevo směrem dolů.



Doplňte nožičky (a praporky) k notám a vybarvěte jejich břicha dle zadání.

