

Posuvky

Posuvky – funkce, rozdělení <https://youtu.be/9ELMryOhvtc>

Křížek <https://youtu.be/YbCC25uicKY>

Béčko <https://youtu.be/ljhwplz7Arw>

Odrážka https://youtu.be/PVZGv_qLPNg

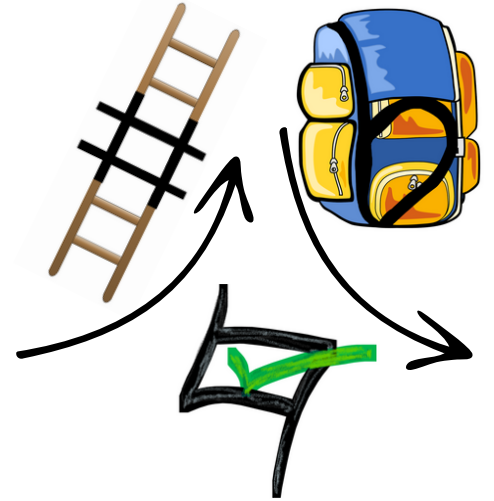
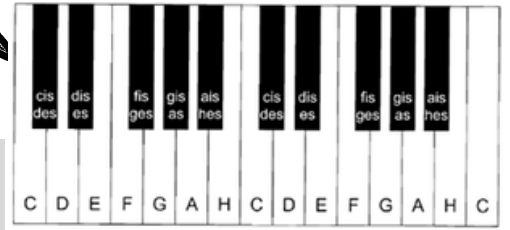
Posuvky nám rozšiřují obzory, dovolí nám totiž zahrát jakoukoliv písničku či skladbu. Hudba nevyužívá pouze základní tónovou řadu C-D-E-F-G-A-H-C, ale i tzv. **půltóny**. Ty si lze snáze představit např. v podobě černých kláves u klaviatury klavíru. Posuvky posouvají tóny tímto způsobem:

Křížek si můžeme představit jako **žebřík**, po kterém si daná nota povyleze přesně o půltón nahoru a stane se z ní **-is** (např. c > cis, d > dis atd.).

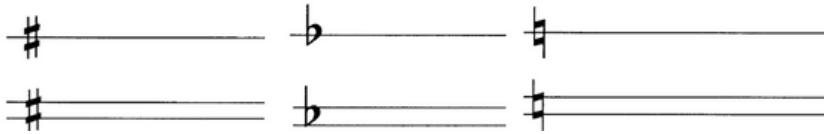
Béčko je takový **batůžek**, který určitou notu svojí tíhou tak odrovná, že ji o půltón sníží, stane se z ní **-es**, příp. **-s** (např. d > des, e > es atd.).

Existuje navíc ještě jedna speciální posuvka, která se dokáže vypořádat s batohem i žebříkem, odrazí je a zruší tak platnost křížku i béčka. Už podle její funkce ji nazýváme **odrážka**.

Všechny tři posuvky **píšeme vždy před notu**.



Vyzkoušej si správný zápis křížku, béčka a odrážky:



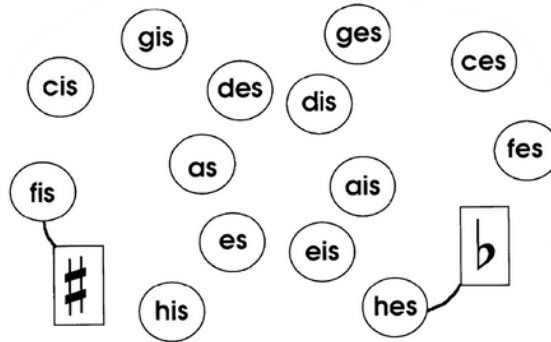
Doplň do ukazatele správnou posuvku:



Co patří k sobě? Spoj čarou.

- | | |
|-----------|------------------------------|
| Křížek # | notu snižuje o půl tónu |
| Béčko b | ruší platnost křížků i béček |
| Odrážka ♮ | notu zvyšuje o půl tónu |

Spoj název noty se správnou posuvkou.



Spoj čarou notu a její název.



cis² gis¹ ais¹ fis¹ his¹ dis² eis²

Napiš houslový klíč a doplň celé noty.



Doplň názvy not. Nenech se nacytat. 😊



Napiš pod noty jejich názvy.



Křížky nebo béčka za klíčem (**předznamenání**) platí v celé skladbě, posuvka napsaná u noty platí jen v jednom taktu (i když je stejná nota v taktu i vícekrát). Odrážka ruší platnost křížků i béček.