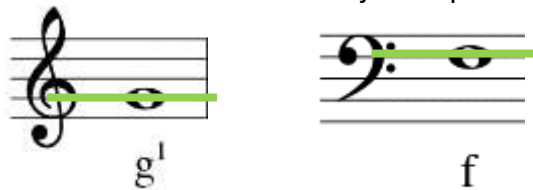


2.ročník: **Basový klíč: základy, malá oktáva** jméno: _____

<https://www.youtube.com/watch?v=RXGp26XTuCY>

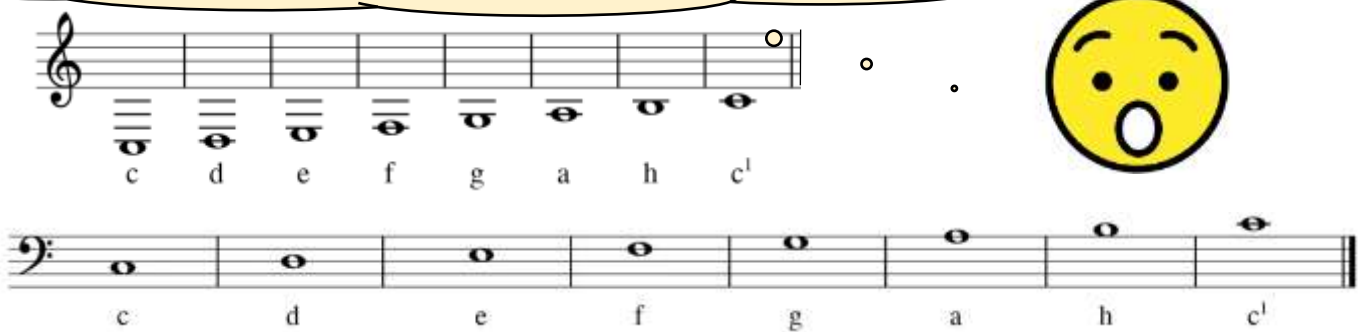
Houslový klíč je hudební symbol používaný v notovém zápisu k určení výšky tónů na notové osnově (otevřít každou skladbu). Konkrétně označuje, že nota na druhé lince zdola je tón g^1 (proto jinak nazýván G klíč). Houslový klíč je obvykle používán pro zápis melodie u nástrojů hrajících ve vyšších polohách, jako jsou housle, flétna, trubka nebo také pro pravou ruku na klavíru.

Oproti houslovému klíči se takzvaný **basový klíč** používá pro zápis melodie u hlubších nástrojů. Klavíristé většinou mají předepsaný basový klíč pro levou ruku. Jinak se tomuto klíči říká také F klíč, protože druhá linka odshora neboli na 4 lince zdola najdeme právě malé f. Podívejte se na obrázek.

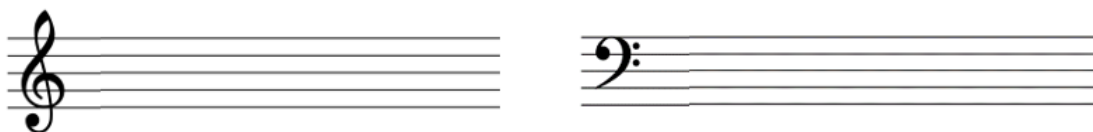


Společně už jsme probrali zápis not v houslovém klíči v tzv. jednočárkované a dvoučárkované oktávě. Nyní si k tomu přidáme **malou oktávu**. Dá se zapsat jak v houslovém, tak i basovém klíči, jak můžete vidět dále v pracovním listu. V houslovém klíči musíme použít hodně pomocných linek, což není praktické, proto je lepší použít basový klíč. Všimněte si, že malou oktávu zapisujeme malými písmeny bez číslic. Například nota „g“ v malé oktávě se bude číst jako „malé g“ a zapíšeme ho malým písmenem.

Basový klíč je daleko praktičtější pro nižší noty...



Napište cvičně několikrát houslový a basový klíč. Houslový klíč má začátek na 2. lince. Basový klíč má začátek na 4. lince, kterou obklopují 2 tečky, na ty taky nezapomeňte.



Napište malou oktávu v basovém klíči až do c^1 (c^1 patří už do jednočárkované oktávy).

