

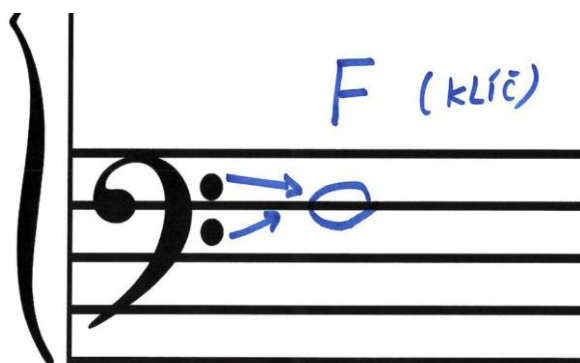
Basový klíč

<https://www.youtube.com/watch?v=dANNYVRC-eo&feature=youtu.be>

<https://www.youtube.com/watch?v=RXGp26XTuCY>

Různé hudební nástroje mají různou výšku. A podle toho používají svůj klíč. Například housle, nebo flétna jsou vysoké nástroje a používají ke čtení not houslový klíč. Naopak kontrabas, tuba nebo fagot jsou nástroje hluboké a používají ke čtení not klíč BASOVÝ. Klavír čte noty z obou klíčů, jelikož má největší rozsah a dokáže hrát i vysoké i hluboké tóny.

Basový klíč nazýváme také F-klíč, podle výchozího tónu malé f, které se nachází na 4. lince v not. osnově. Tam také začínáme psát basový klíč. Proč používáme ještě jiný klíč než jen nejnámější houslový? Jednoduše proto, že v houslovém klíči píšeme hluboké tóny s tolika pomocnými linkami, že už se nám takové noty špatně čtou.



V basovém klíči můžeme zapsat noty v malé, velké, kontra a subkontra oktávě, tedy tóny které by v houslovém klíči měly příliš mnoho pomocných linek. My si zde ukážeme, jak vypadá stupnice C Dur v basovém klíči od velkého C do c1.



Úkol: Napiš stupnici D Dur od velkého D do d1 v basovém klíči. Pozor na zápis křížků. Musí být na místě, kde se nachází nota malé fis a malé cis.

Blank musical staves for writing the D major scale in the bass clef.