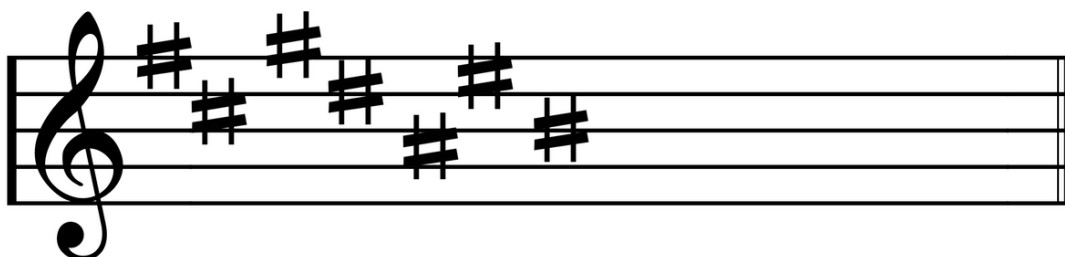


Durové stupnice s křížky

<https://www.youtube.com/watch?v=FnkdiSo4iM&feature=youtu.be>

- Stupnice je řada osmi tónů jdoucích za sebou.
- Stupnice mají buď křížky nebo béčka .
- Jediná stupnice, která nemá ani křížek ani béčko se jmenuje **C Dur**
- Křížky a béčka píšeme do **PŘEDZNAMENÁNÍ**
- Předznamení s křížky (viz obrázek) jde za sebou: Fis, Cis, Gis, Dis, Ais, Eis, His



- Podle názvu stupnice se vždy první a poslední tón ve stupnici.
- Nesmíme zapomenout na tzv. půltóny (nejkratší vzdálenost mezi dvěma tóny). A jsou mezi 3.,4. a 7.,8. tónem. Tyto noty se označí nebo zobáčkem.
- Nakonec musíme napsat kvintakord (T5) z 1.,3. a 5. noty
- Durové stupnice s křížky jdou za sebou: G, D, A, E, H, FIS, CIS

Úkol: Napiš stupnici H Dur a E Dur

Blank musical staves for writing the scales of H Dur and E Dur.