

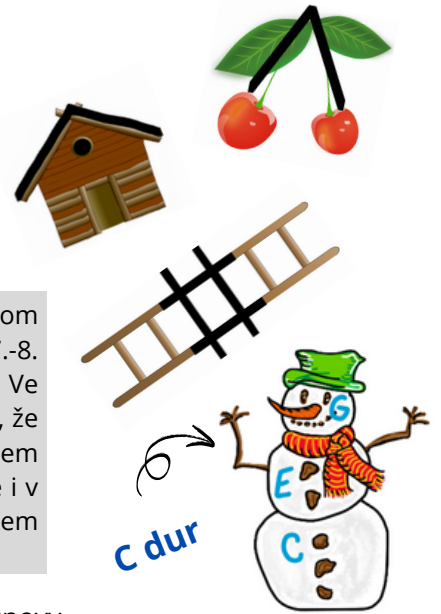
Durové stupnice s křížky

Durové stupnice s křížky <https://youtu.be/FnkdiSo4iM>

Ve kterém pořadí po sobě následují durové stupnice s křížky? Odpočítej si pokaždé **5. tón** předchozí stupnice: 5. tónem v **C dur** je g, následuje tedy stupnice **G dur**. Vyzkoušej si toto pravidlo:

- 5. tónem v **C dur** je g > **G dur**
- 5. tónem v **G dur** je d > **__ dur**
- 5. tónem v **__ dur** je **__** > **__ dur** atd. 😊

V každé následující stupnici musíme navíc zvýšit 7. tón (tzn. dát notě křížek), abychom dodrželi jednotné pravidlo pro všechny durové stupnice (půltón mezi 3.-4. a 7.-8. tónem). Daný křížek už poté napořád platí pro všechny další stupnice. **Příklad:** Ve stupnici G dur si 7. tón f povyleze po žebříku (křížku) na tón fis a tam se mu tak líbí, že už tam navždy zůstane i pro další stupnice. V následující stupnici D dur je 7. tónem odtě a navždy už jen cis, které se tak trochu opičilo po fis. A takto lezou postupně i v dalších stupnicích sedmé tóny, až je jich v té poslední stupnici na žebříkách celkem sedm.



K názvu stupnice doplň počet křížků v předznamenání a křížky napiš do notové osnovy.

G dur - 1 # D dur - ___ A dur - ___ E dur - ___ H dur - ___



C dur - 0 #	D dur - 2 #	E dur - 4 #	Fis dur - 6 #
G dur - 1 #	A dur - 3 #	H dur - 5 #	Cis dur - 7 #

ZAPAMATUJ SI:

Stupnice D dur: Dopln chybějící noty a názvy not, označ oba půltóny (třešinkou/stříškou), zakroužkuj modře křížek a notu fis, červeně křížek a notu cis. Napiš trojzvuk (sněhuláka) z D dur.



5. Zakroužkuj osm tónů, které patří do stupnice D dur. Zeleně vybarvi tóny, které tvoří trojzvuk.

fis¹ a¹ d¹ g¹
f¹ h¹ d²
cis² e¹ c¹ cis¹

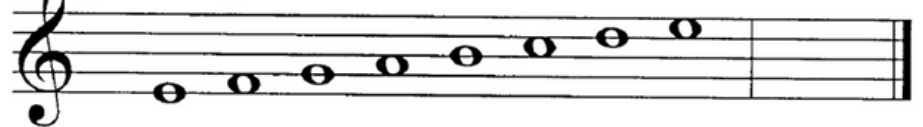
Stupnice A dur: Dopln noty do stupnice A dur, označ půltóny a napiš trojzvuk.



Akord ve stupnici A dur tvoří tóny: a¹,,

Stupnice A dur má půltóny: cis² -, gis² -

Ve **stupnici E dur** doplň předznamenání, označ oba půltóny, napiš akord.



Oprav všechny chyby ve **stupnici H dur**.

