

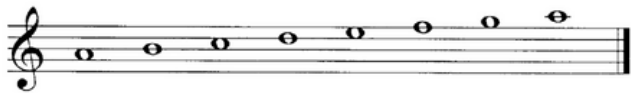
# Mollové stupnice s křížky

**Mollové stupnice – základy** <https://youtu.be/qrHnRaBbbKg>  
**Přehled mollových stupnic** <https://youtu.be/3X04SeYedsQ>  
**Mollové stupnice do 4 křížků** <https://youtu.be/byTTjhKVUss>

**ZAPAMATUJ SI!**

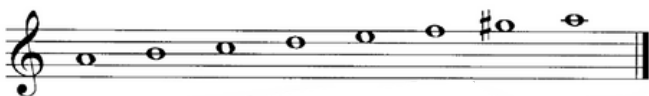
Mollové stupnice mají na rozdíl od durových smutnější charakter a dělíme je na aiolskou, harmonickou a melodickou.

**a moll – aiolská**  
(bez zvýšených tónů)



**a moll – harmonická**

nahoru se zvyšuje 7. stupeň  
dolů zůstává zvýšený 7. stupeň



Stupnice **a moll** nemá žádný křížek v předznamenání.

Stupnice **e moll** má 1# - fis.

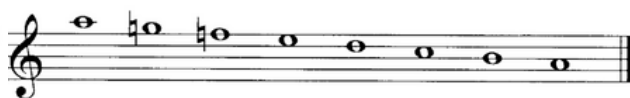
Stupnice **h moll** má 2# - fis, cis.

Stupnice **fis moll** má 3# - fis, cis, gis.

Stupnice **cis moll** má 4# - fis, cis, gis, dis.

**a moll – melodická**

nahoru se zvyšuje 6. a 7. stupeň  
dolů se ruší zvýšený 6. a 7. stupeň



## Vyzkoušej si v praxi:

Vybarvi, který charakter mají mollové stupnice.



Jak dělíme mollové stupnice?

- \_\_\_\_\_ bez zvýšených tónů,
- \_\_\_\_\_ nahoru i dolů zvyšujeme \_\_\_\_\_ stupeň,
- \_\_\_\_\_ nahoru zvyšujeme \_\_\_\_\_ a \_\_\_\_\_ stupeň,  
dolů \_\_\_\_\_

Napiš stupnici **h moll harmonickou** (stačí nahoru), nezapomeň na předznamenání, doplň křížek ke zvýšenému 7. stupni. Napiš T<sup>5</sup>.

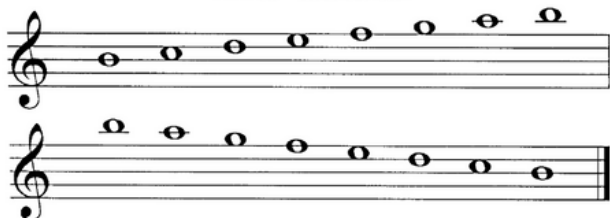
**h moll – harmonická**



T<sup>5</sup>

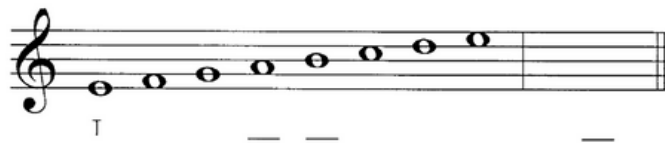
Ve stupnici **h moll – melodická** doplň předznamenání a správné posuvky ke zvýšeným tónům. Jaké posuvky napíšeš směrem dolů?

**h moll – melodická**

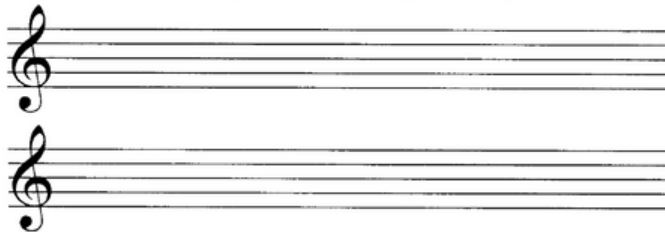


Doplň předznamenání ve stupnici **e moll**. Který stupeň zvýšíme, abychom vytvořili mollovou harmonickou stupnici? Před zvýšený tón doplň správnou posuvku. Označ hlavní stupně a T<sup>5</sup>.

**e moll – harmonická**

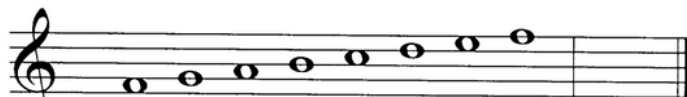


Napiš stupnici **e moll melodickou** (nahoru i dolů). Nezapomeň na předznamenání, správně označ zvýšené tóny.



Doplň předznamenání, zvýšené tóny a T<sup>5</sup> ve stupnicích:

**fis moll – harmonická**



**fis moll – melodická**

