

## Znalost not v basovém klíči

<https://www.youtube.com/watch?v=dANNYVRC-eo>

<https://www.youtube.com/watch?v=RXGp26XTuCY>

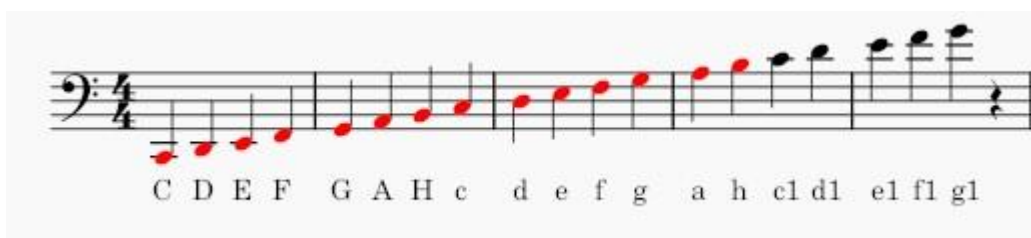
Do basového klíče se zapisují především hluboko znějící tóny.

Basový klíč se nazývá také *f* klíč, zapisuje se od 4. linky s tečkami, tvar má jako pravá půlka srdíčka.

Od (velkého) C do H se zapisuje velká oktáva, tóny se popisují velkými písmeny.

Od (malého) c do h je tzv. malá oktáva, tóny popisujeme malými písmeny.

Od c<sub>1</sub> se zapisuje 1-čárkovaná oktáva, používáme malá písmena s číslicí 1 vpravo.



Napište do notové osnovy tyto noty a oddělte taktovou čárou.

C, e, f, c<sub>1</sub>, F, a, H, g, c, d<sub>1</sub>

